

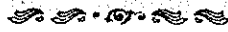


ព្រះរាជាណាចក្រកម្ពុជា

រាជរដ្ឋាភិបាលកម្ពុជា

ជាតិ សាសនា ព្រះមហាក្សត្រ

លេខ: ៥៧ អនក្រ.បក



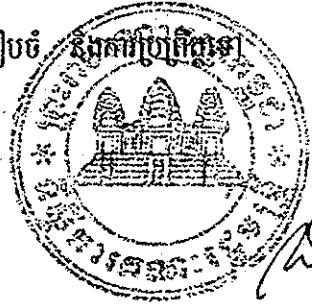
អនុក្រឹត្យ

ស្តីពី

ការបង្កើតតំបន់សេដ្ឋកិច្ចពិសេសឈើបំបែក "អូនាវ"

រាជរដ្ឋាភិបាលកម្ពុជា

- បានឃើញរដ្ឋធម្មនុញ្ញ នៃព្រះរាជាណាចក្រកម្ពុជា
- បានឃើញព្រះរាជក្រឹត្យលេខ នស/រកត/០៧០៤/១២៤ ចុះថ្ងៃទី១៥ ខែកក្កដា ឆ្នាំ២០០៤ ស្តីពីការតែងតាំង រាជរដ្ឋាភិបាលនៃព្រះរាជាណាចក្រកម្ពុជា
- បានឃើញព្រះរាជក្រមលេខ ០២/នស/៩៤ ចុះថ្ងៃទី២០ ខែកក្កដា ឆ្នាំ១៩៩៤ ដែលប្រកាសឱ្យប្រើច្បាប់ស្តីពី ការរៀបចំ និងការប្រព្រឹត្តទៅនៃគណៈរដ្ឋមន្ត្រី
- បានឃើញព្រះរាជក្រមលេខ ០៣/នស/៩៤ ចុះថ្ងៃទី០៥ ខែសីហា ឆ្នាំ១៩៩៤ ដែលប្រកាសឱ្យប្រើច្បាប់ស្តីពី វិនិយោគនៃព្រះរាជាណាចក្រកម្ពុជា និងព្រះរាជក្រមលេខ នស/រកម/០៣០៣/០០៩ ចុះថ្ងៃទី២៤ ខែមីនា ឆ្នាំ២០០៣ ដែលប្រកាសឱ្យប្រើច្បាប់ស្តីពីវិសោធនកម្មនៃច្បាប់ស្តីពីវិនិយោគនៃព្រះរាជាណាចក្រកម្ពុជា
- បានឃើញព្រះរាជក្រមលេខ នស/រកម/០៦៩៧/០៣ ចុះថ្ងៃទី២៤ ខែកុម្ភៈ ឆ្នាំ១៩៩៧ ដែលប្រកាសឱ្យប្រើច្បាប់ ស្តីពីសារពើពន្ធ និងព្រះរាជក្រមលេខ នស/រកម/០៣០៣/០១០ ចុះថ្ងៃទី៣១ ខែមីនា ឆ្នាំ២០០៣ ដែលប្រកាសឱ្យប្រើច្បាប់ស្តីពីវិសោធនកម្មនៃច្បាប់ស្តីពីសារពើពន្ធ
- បានឃើញក្រឹត្យក្រុមប្រឹក្សារដ្ឋនៃកម្ពុជាលេខ ៥៧ក្រ. ចុះថ្ងៃទី២៦ ខែកក្កដា ឆ្នាំ១៩៨៩ ស្តីពីពន្ធលើទំនិញនាំចេញ និងនាំចូល
- យោងអនុក្រឹត្យលេខ១១១ អនក្រ.បក ចុះថ្ងៃទី២៧ ខែកញ្ញា ឆ្នាំ២០០៥ ស្តីពីការអនុវត្តច្បាប់ស្តីពីវិសោធនកម្ម នៃច្បាប់ស្តីពី វិសោធនកម្មនៃច្បាប់ស្តីពី វិនិយោគនៃព្រះរាជាណាចក្រកម្ពុជា
- យោងអនុក្រឹត្យលេខ ១៤៧ អនក្រ.បក ចុះថ្ងៃទី២៤ ខែធ្នូ ឆ្នាំ២០០៥ ស្តីពីការរៀបចំ និងការប្រព្រឹត្តទៅ នៃក្រុមប្រឹក្សាអភិវឌ្ឍន៍កម្ពុជា ស.ក.



- យោងអនុក្រឹត្យលេខ ១៤៨ អនក្រ.បក ចុះថ្ងៃទី២៩ ខែធ្នូ ឆ្នាំ២០០៥ ស្តីពីការបង្កើត និងការគ្រប់គ្រង តំបន់សេដ្ឋកិច្ចពិសេស
- យោងអនុក្រឹត្យលេខ ២៧ អនក្រ.បក ចុះថ្ងៃទី១៤ ខែមីនា ឆ្នាំ២០០៦ ស្តីពីការកែសម្រួលមាត្រា ១ នៃអនុក្រឹត្យលេខ ១៤៧ អនក្រ.បក ចុះថ្ងៃទី២៩ ខែធ្នូ ឆ្នាំ២០០៥ ស្តីពីការរៀបចំ និងការប្រព្រឹត្តទៅនៃ ក្រុមប្រឹក្សាអភិវឌ្ឍន៍កម្ពុជា
- យោងអនុក្រឹត្យលេខ ២៨ អនក្រ.បក ចុះថ្ងៃទី១៤ ខែមីនា ឆ្នាំ២០០៦ ស្តីពីការកែសម្រួលលើមាត្រា ៤ ចំណុច ៤.១ នៃអនុក្រឹត្យលេខ ១៤៨ អនក្រ.បក ចុះថ្ងៃទី២៩ ខែធ្នូ ឆ្នាំ២០០៥ ស្តីពីការបង្កើត និងការគ្រប់គ្រង តំបន់សេដ្ឋកិច្ចពិសេស
- តាមការចាំបាច់របស់រាជរដ្ឋាភិបាល

សង្ខេប

មាត្រា ១.-

បង្កើត **តំបន់សេដ្ឋកិច្ចពិសេសឈើម៉ែត អូនាខ** (Poipet "O'Neang" SEZ) ដែលមានទីតាំងស្ថិត នៅឃុំជ្រោយម៉ែត និងឃុំនិមិត្ត ស្រុកអូរជ្រៅ ខេត្តបន្ទាយមានជ័យ ។

មាត្រា ២.-

តំបន់សេដ្ឋកិច្ចពិសេសឈើម៉ែត អូនាខ មានទំហំ បីរយប៉ែតសិបប្រាំមួយហិកតា និងពីរពាន់ប្រាំបួនរយ កោសិបមួយម៉ែត្រក្រឡា ដូចមានបង្ហាញទីតាំង ព្រំប្រទល់ ភូមិសាស្ត្រ ក្នុងឧបសម្ព័ន្ធដែលមានការដកភាពពីក្រសួងមាន សមត្ថកិច្ច ជាចំណែកភ្ជាប់អនុក្រឹត្យនេះ ។

មាត្រា ៣.-

ផ្ទៃដីទាំងអស់ដែលស្ថិតក្នុងបរិវេណ **តំបន់សេដ្ឋកិច្ចពិសេសឈើម៉ែត អូនាខ** ដូចមានកំណត់ក្នុងមាត្រា២ ជាកម្មសិទ្ធិឯកជន ស្របច្បាប់របស់ក្រុមហ៊ុន ។

មាត្រា ៤.-

ការរៀបចំ និងការប្រព្រឹត្តទៅនៃតំបន់សេដ្ឋកិច្ចពិសេសនេះ និងស្ថិតក្រោមវិសាលភាពនៃច្បាប់ និងបទប្បញ្ញត្តិនានានៃព្រះរាជាណាចក្រកម្ពុជា ។ ន.រ.

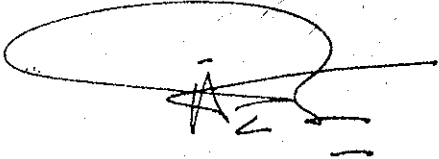


មាត្រា ៥.-

រដ្ឋមន្ត្រីទទួលបន្ទុកទីស្តីការគណៈរដ្ឋមន្ត្រី រដ្ឋមន្ត្រីក្រសួងមហាផ្ទៃ រដ្ឋមន្ត្រីក្រសួងសេដ្ឋកិច្ច និងហិរញ្ញវត្ថុ រដ្ឋមន្ត្រីក្រសួងរៀបចំដែនដី នគរូបនីយកម្ម និងសំណង់ រដ្ឋមន្ត្រីក្រសួងពាណិជ្ជកម្ម រដ្ឋមន្ត្រីក្រសួងឧស្សាហកម្ម រ៉ែ និងថាមពល រដ្ឋមន្ត្រីក្រសួងការងារ និងបណ្តុះបណ្តាលវិជ្ជាជីវៈ រដ្ឋមន្ត្រី រដ្ឋលេខាធិការគ្រប់ក្រសួងស្ថាប័នពាក់ព័ន្ធ អភិបាលខេត្តបន្ទាយមានជ័យ និងក្រុមហ៊ុនឆាយឆាយអ៊ិនវេសមេន អិលធីឌី ត្រូវអនុវត្តអនុក្រឹត្យនេះឱ្យមានប្រសិទ្ធភាព ចាប់ពីថ្ងៃចុះហត្ថលេខានេះតទៅ ។ ន.រ.

រាជធានីភ្នំពេញ, ថ្ងៃទី ០១ ខែ មិថុនា ឆ្នាំ២០០៦
ហ៊ុន សែន
 រដ្ឋមន្ត្រី

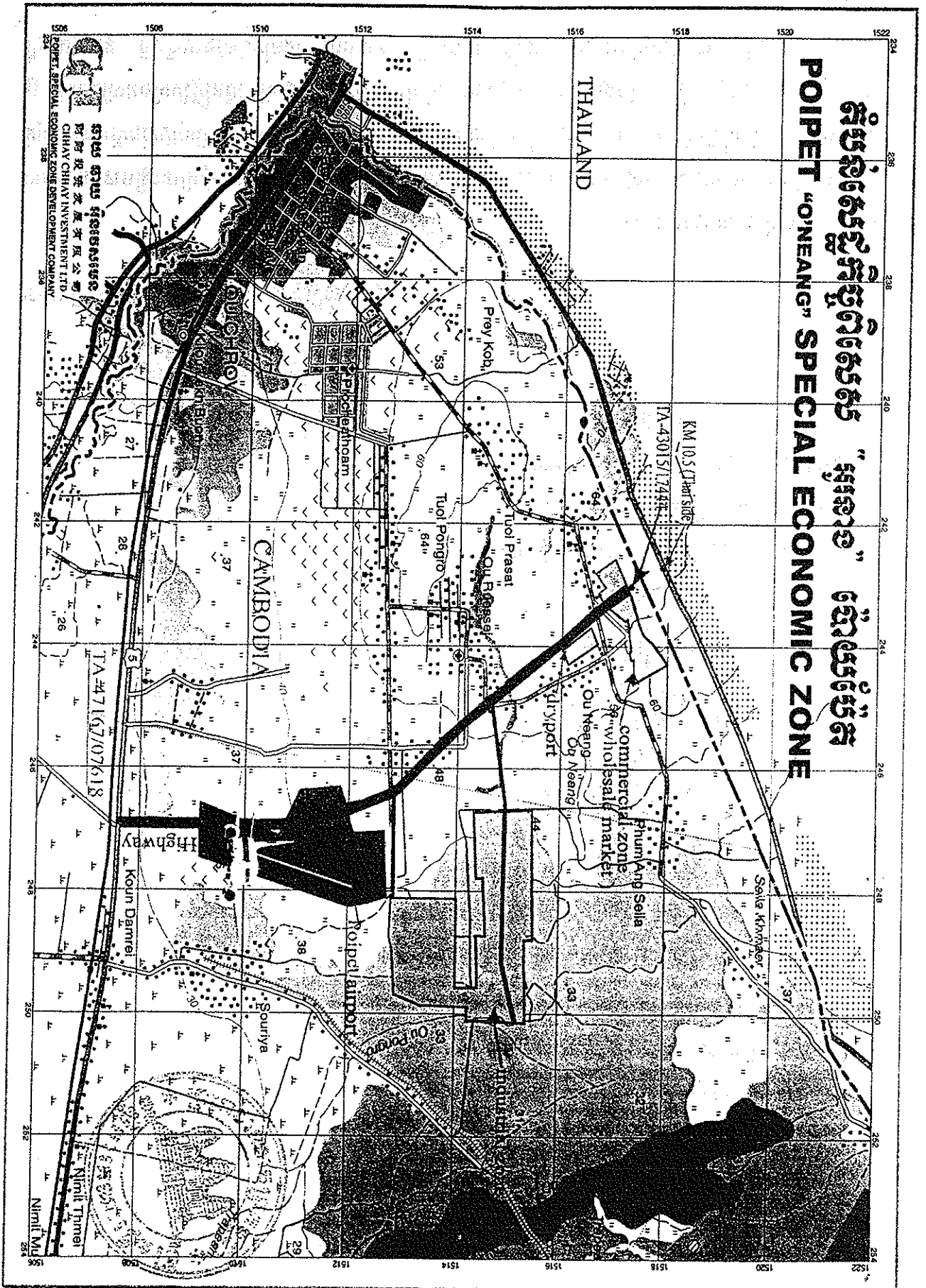
បានយកសេចក្តីជម្រាបជូន
 សម្តេចនាយករដ្ឋមន្ត្រី ដើម្បីសូមចុះហត្ថលេខា
 អគ្គលេខាធិការ ក្រុមប្រឹក្សាអភិវឌ្ឍន៍កម្ពុជា
 អគ្គលេខាធិការ គណៈកម្មាធិការតំបន់សេដ្ឋកិច្ចពិសេស



សុខ ចិន្ដា

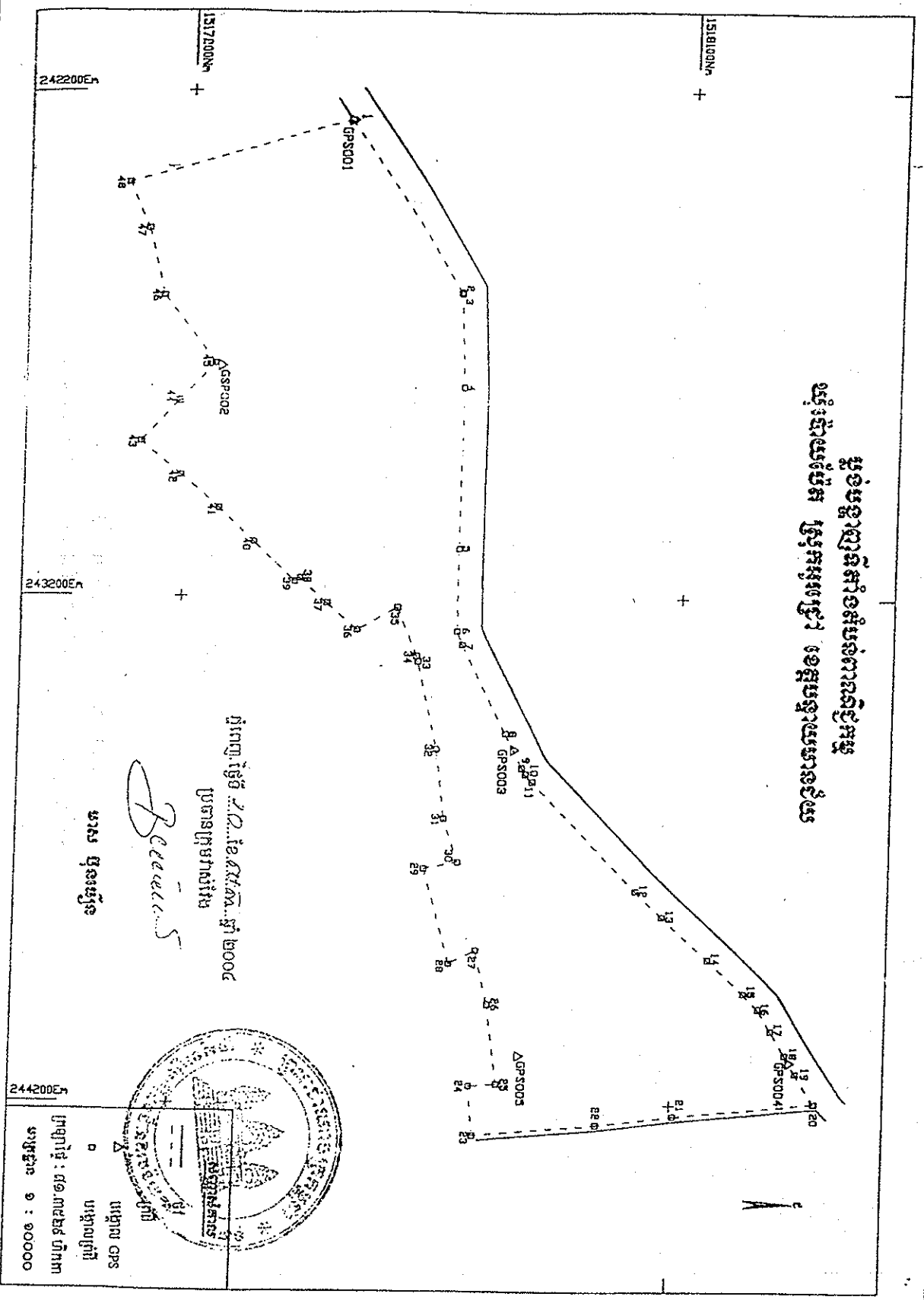
កន្លែងទទួល:

- ក្រសួងព្រះបរមរាជវាំង
- អគ្គលេខាធិការដ្ឋានក្រុមប្រឹក្សាធម្មនុញ្ញ
- អគ្គលេខាធិការដ្ឋានព្រឹទ្ធសភា
- អគ្គលេខាធិការដ្ឋានរដ្ឋសភា
- ខុទ្ទកាល័យសម្តេចនាយករដ្ឋមន្ត្រី
- អគ្គលេខាធិការរាជរដ្ឋាភិបាល
- ដូចមាត្រា៥ "ដើម្បីសហការអនុវត្ត"
- ឯកសារ - កាលប្បវត្តិ

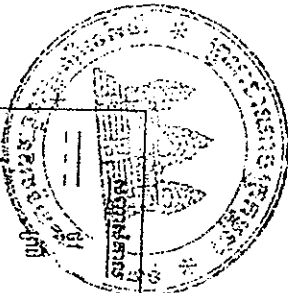


ឧបសម្ព័ន្ធ

ផ្តល់ឧទ្ទាហរណ៍កាំចំណុះសំណង់កម្ម
យុទ្ធសាស្ត្រយុទ្ធសាស្ត្រ ប្រកួតប្រជែង ប្រកួតប្រជែង

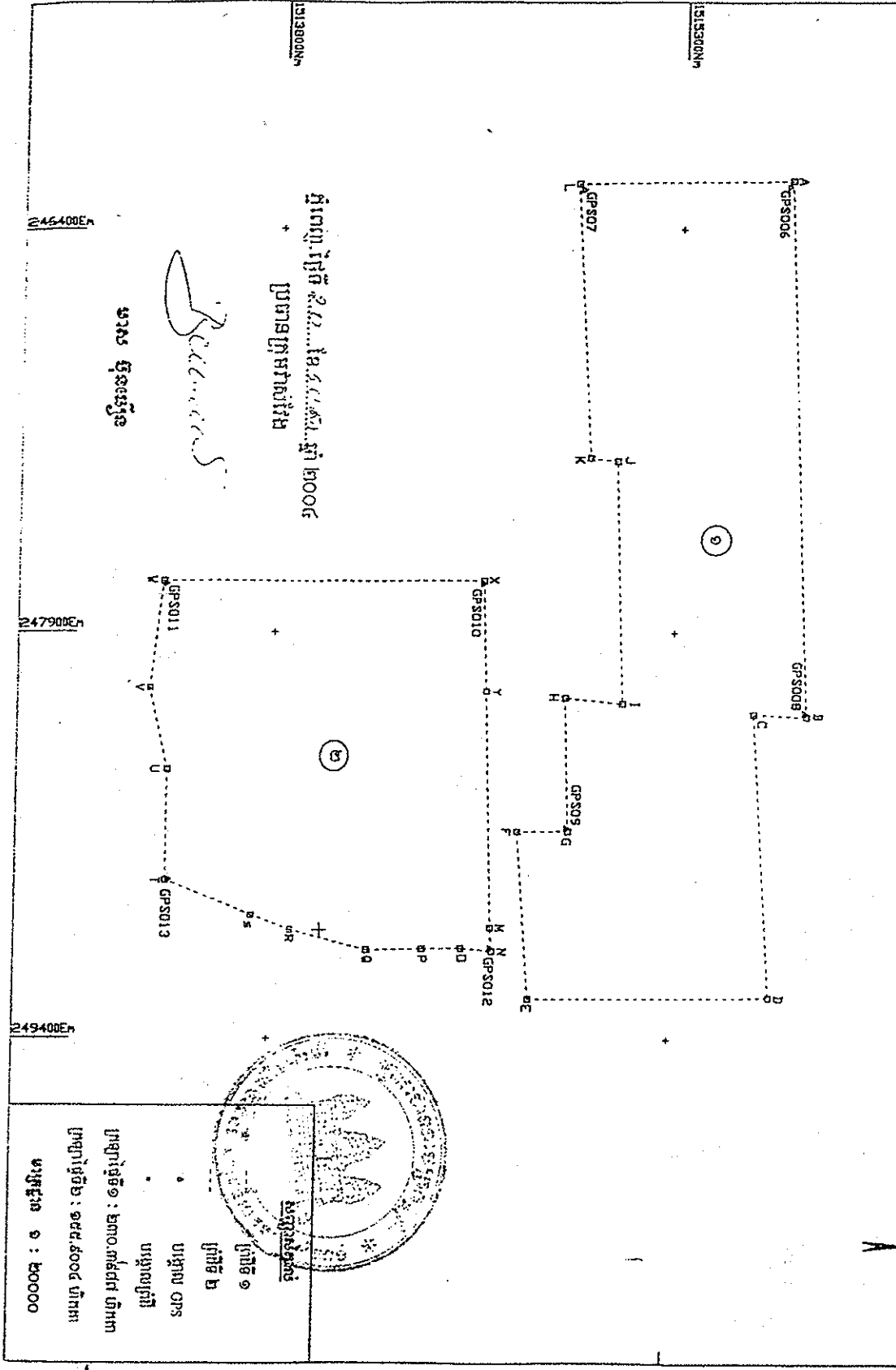


ព្រំប្រទល់ ផ្ទៃ ៣០០០០ ម.ការ៉េ
 ប្រកួតប្រជែង ឆ្នាំ ២០០៤
Bechevans
 ឈ្មោះ ប្រកួតប្រជែង

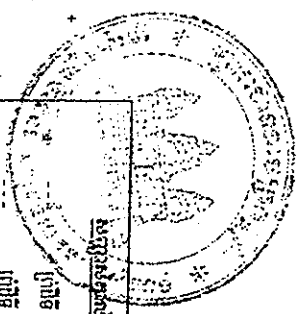


2442000E
 ប្រកួតប្រជែង : ៣០០០០ ម.ការ៉េ
 ឧបសម្ព័ន្ធ : ១ : ១០០០០

ប្រកាសផ្ទេរដីសម្រាប់ស្ថាបនាសាលាបឋមសិក្សាស្រីស្រី
ឃុំចិត្ត ឃ្លុះ ឃុំស្រីស្រី ខេត្តបន្ទាយមានជ័យ



ឃ្លុះ
 ឃុំចិត្ត
 ឃ្លុះ
 ឃុំស្រីស្រី
 ខេត្តបន្ទាយមានជ័យ



ប្រកាសផ្ទេរដី : ២៣០.៣៧៧ ហិកតា
 ប្រកាសផ្ទេរដី : ២៣០.៣៧៧ ហិកតា
 ប្រកាសផ្ទេរដី : ២៣០.៣៧៧ ហិកតា
 ប្រកាសផ្ទេរដី : ២៣០.៣៧៧ ហិកតា

ឧបសម្ព័ន្ធ

តារាងកូអរដោនេនៃបន្ទាយស្រ្តី

តំបន់ឧស្សាហកម្មកែច្នៃសំបកស្រូវ និង តំបន់ពាណិជ្ជកម្ម ប្រូតេស្តេស្ត្រា ខេត្តបន្ទាយមានជ័យ

តំបន់ឧស្សាហកម្មកែច្នៃសំបកស្រូវ		
Code	Northing	Easting
A	1515703.513	246220.164
B	1515795.363	248210.790
C	1515598.046	248202.305
D	1515671.029	249246.699
E	1514787.219	249253.460
F	1514735.451	248636.235
G	1514923.102	248633.443
H	1514904.180	248141.186
I	1515113.219	248161.205
J	1515077.669	247262.403
K	1514980.925	247250.431
L	1514916.571	246229.428
M	1514635.947	248990.961
N	1514642.611	249076.547
O	1514526.308	249066.822
P	1514382.821	249069.376
Q	1514180.069	249071.918
R	1513882.449	248998.651
S	1513732.963	248946.110
T	1513428.220	248817.600
U	1513427.618	248408.351
V	1513362.610	248106.584
W	1513405.492	247710.508
X	1514589.471	247709.111
Y	1514604.862	248118.055

តំបន់ពាណិជ្ជកម្ម					
Code	Northing	Easting	Code	Northing	Easting
1	1517522.885	242255.867	26	1517830.989	243999.892
2	1517738.913	242596.793	27	1517803.880	243893.771
3	1517740.176	242599.633	28	1517750.846	243919.715
4	1517749.479	242784.823	29	1517695.175	243733.289
5	1517748.644	243102.452	30	1517762.977	243719.875
6	1517749.260	243265.533	31	1517732.373	243634.243
7	1517760.548	243291.876	32	1517713.320	243497.550
8	1517853.033	243465.748	33	1517671.982	243325.894
9	1517888.066	243534.200	34	1517668.384	243314.827
10	1517895.393	243546.031	35	1517631.302	243219.940
11	1517908.890	243561.317	36	1517556.684	243263.637
12	1518119.346	243776.088	37	1517500.743	243211.264
13	1518173.977	243826.641	38	1517446.356	243162.384
14	1518268.721	243910.994	39	1517435.119	243168.840
15	1518342.615	243977.673	40	1517344.078	243091.027
16	1518373.830	244007.482	41	1517268.168	243026.010
17	1518401.221	244050.078	42	1517191.843	242960.181
18	1518431.120	244098.747	43	1517116.972	242894.763
19	1518454.053	244135.055	44	1517185.902	242814.435
20	1518491.760	244194.734	45	1517252.007	242740.658
21	1518207.248	244221.587	46	1517153.981	242605.472
22	1518053.183	244239.336	47	1517122.620	242471.970
23	1517808.039	244260.547	48	1517083.713	242380.231
24	1517797.843	244162.005			
25	1517853.356	244158.442			

